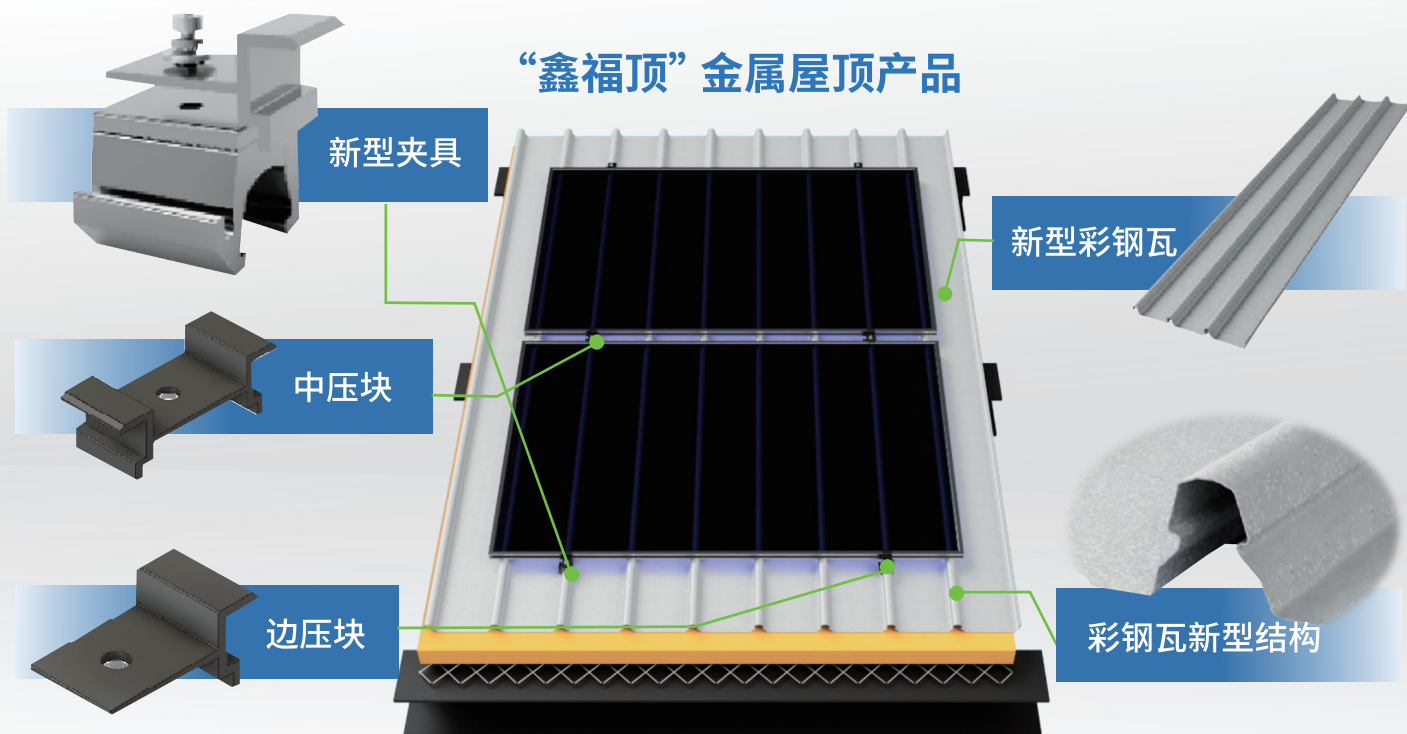


“鑫福顶”金属屋顶产品

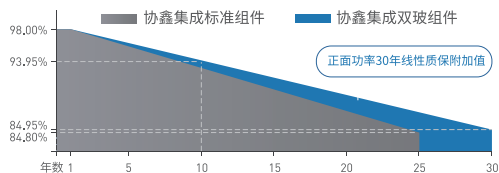


GCL-M10/72GDF-B

信赖协鑫长久稳定的品质

- 世界级的晶体硅光伏组件制造商
- 全自动的产线以及领先的光伏技术
- 通过各种长期可靠性测试
- 层压前后分别进行EL测试，有效保证组件可靠性
- 采用严格的国际标准管理体系ISO 9001, ISO 14001 和 ISO 45001
- 通过各种严苛的环境测试（盐雾，氨水以及沙暴腐蚀测试IEC61701, IEC 62716, DIN EN 60068-2- 68)

线性功率保证



12年产品材料和工艺质保 30年线性功率质保

* 详细信息请参阅质保书



通过整体A级燃烧测试，安全可靠



100%防水



自然散热特性



安装维护便捷



抗风揭承载力达16级台风



使用寿命更长



防止踩踏设计



更高安装量

由 Swiss Re 提供再保险服务

* 详细信息请联系GCL



GCL-M10/72GDF-B

GCL 屋顶

电性能参数 | STC

功率输出	P _{max} (W)	535	540	545	550	555
最大功率点的工作电压	V _{mp} (V)	41.22	41.45	41.70	41.93	42.18
最大功率点的工作电流	I _{mp} (A)	12.98	13.03	13.07	13.12	13.16
开路电压	V _{oc} (V)	48.96	49.24	49.52	49.80	50.08
短路电流	I _{sc} (A)	13.73	13.78	13.83	13.88	13.93
组件效率	(%)	20.4	20.6	20.8	21.0	21.1
功率公差	(W)			0~+5		

* 标准测试条件: 大气质量 AM1.5, 辐照度 1000W/m², 电池温度 25°C 下的测量值

电性能参数 | NMOT

最大功率	P _{max} (W)	404.8	408.6	412.4	416.2	420.0
最大功率点的工作电压	V _{mp} (V)	38.23	38.45	38.67	38.90	39.12
最大功率点的工作电流	I _{mp} (A)	10.58	10.62	10.66	10.70	10.74
开路电压	V _{oc} (V)	46.21	46.48	46.74	47.01	47.28
短路电流	I _{sc} (A)	11.00	11.04	11.08	11.12	11.16

* NMOT测试条件: 辐照度 800W/m², 环境温度 20°C, 风速 1m/s

结构性能

电池片排列	144 片 (6×24)
组件尺寸	2290×1146×30mm
重量	33.2 kg
前玻璃	2.0mm 高透镀膜热增强玻璃
后玻璃	2.0mm 热增强玻璃
边框	阳极氧化铝
接线盒	防护等级 IP68
电缆	4 平方毫米, 正极线长 280 毫米, 负极线长 280 毫米
二极管数量	3
抗静态风揭/雪载	5600Pa/ 7000Pa*
连接器	MC 兼容

* 详细信息请参见 GCLSI 安装说明书

温度特性

组件标称工作温度 (NMOT)	45±2°C
温度系数 (I _{sc})	+0.05%/°C
温度系数 (V _{oc})	-0.28%/°C
温度系数 (P _{max})	-0.35%/°C

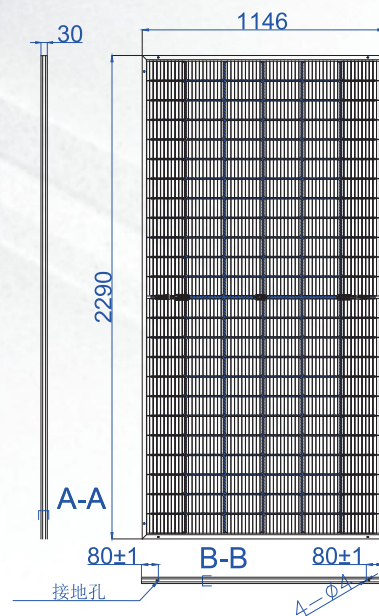
极限参数

工作温度	-40~+85°C
最大系统电压	1500V DC
最大保险丝额定电流	30A

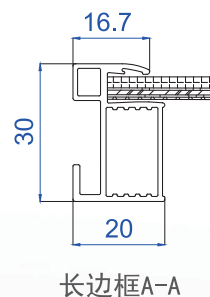
包装方式

每箱容量	36 片
17.5m 平板装车量	864 片
13m 平板装车量	720 片
功率测量误差	+/-3%

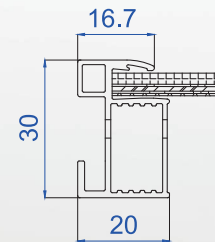
组件尺寸



背视图



长边框 A-A



短边框 B-B

更多信息联系我们

网址: www.gclsi.com 邮箱: gclsisales@gclsi.com



把绿色能源带进生活

GCL/XXJC/2-MKT-271-G0